



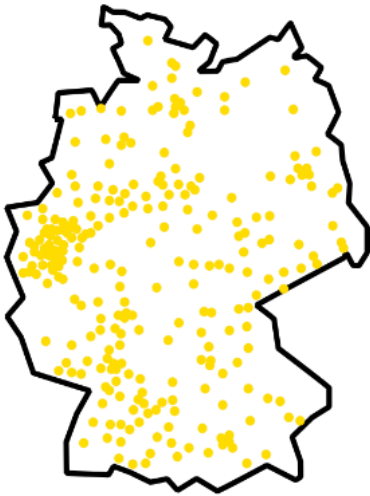
1



2

CARGLASS®

# CARGLASS IN ZAHLEN



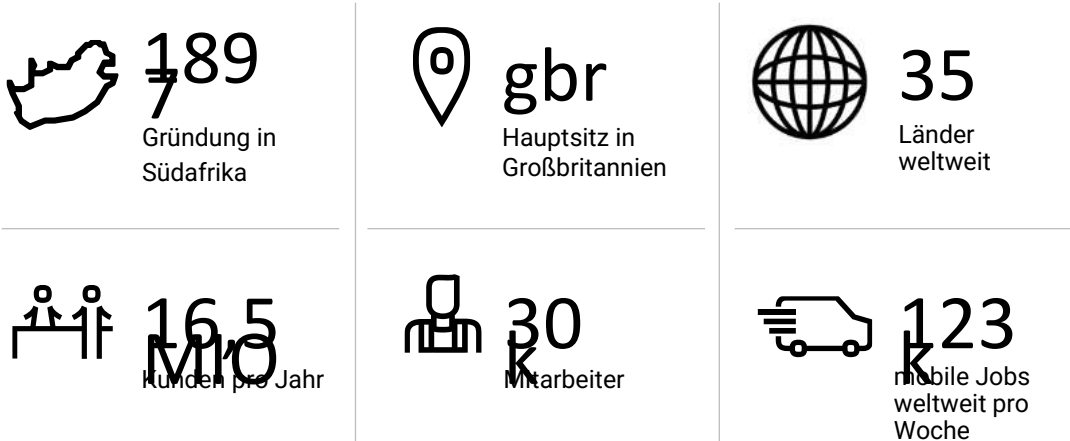
CARGLASS® 22.11.2024

3

BELRON®

# DER KONZERN BELRON®

Belron® ist weltweit das führende Unternehmen im Bereich Fahrzeugglas



CARGLASS® 22.11.2024

4

CARGLASS®

# UNSERE STANDORTKONZEPTE



5

## CARGLASS® - IHR AUTOGLAS-SPEZIALIST FÜR REPARATUR UND NEUEINBAU

Reparatur von Steinschlägen

in 30 Minuten\*

Scheiben-Neueinbau

in der Regel innerhalb eines Tages\*

Rekalibrierung von FAS aller gängigen Marken & Modelle



CARGLASS® \* Nach vorheriger Terminvereinbarung

6

6

BELRON®

# ENTWICKLUNG EIGENER WERKZEUGE



**Ezi Wire 2®**  
Zum Herausstreifen der Windschutzscheibe: einfach, sicher und ergonomisch.



**1-Tek® - Scheibenlifter:**  
Weiterentwicklung bestehender Systeme, womit ein unkompliziertes, kraftschonendes & ergonomisches Anheben und Einsetzen der Scheibe möglich ist.



**GTS® - Glasstable-System:**  
In Verbindung mit Multiliftern und 1-Tek® wurden neue Maßstäbe im Bereich des ergonomischen Arbeitens gesetzt.

CARGLASS® 22.11.2024

7

7



## CARGLASS® & VBG



„AMS- Arbeitsschutz mit System“  
zertifiziert seit 2012.

VBG NEXT / Innovationspreis:  
2016, 2020, 2024



CARGLASS® 22.11.2024

8

8

CARGLASS® PROJEKT HEBEHILFEN

Viel Aufwand für 4min?!

Im Beruf des Fahrzeugglasers treten unterschiedliche körperliche Belastungen auf.

Am Beispiel eines Austausches bei einem durchschnittlichen Fahrzeug (hier Nissan Qashqai), wurde im Ablauf eine **erhöhte Belastung für vier Minuten** gemessen.



CARGLASS® PROJEKT HEBEHILFEN

“Der Mensch steht im Fokus”

Für die gelungene Umsetzung und Integration dieser Hebehilfen ist es besonders wichtig, zu verstehen, dass es in erster Linie nicht um eine effizientere Arbeit geht.

Es geht darum, den “Arbeitsplatz 2.0” so zu gestalten, dass der Job in der Werkstatt unabhängig von körperlichen Attributen ist. Langzeiterkrankungen zu vermeiden.

Wir wollen versuchen möglichst jeden Arbeitsplatz so zu gestalten, dass er von jeder Kollegin und jedem Kollegen in gleichem Maße genutzt werden kann.



# CARGLASS® PROJEKT HEBEHILFEN

## Ein langer und steiniger Weg- Das Lastenheft:

- Arbeitsmittel muss stets einsetzbar sein
- Zusätzliche Arbeitsschritte werden nicht akzeptiert
- Einfaches Training
- Es sollte >99% aller Fahrzeuge abdecken
- Bedienbarkeit: Geeignet für PU belegtes Glas
- Integration in bestehende Arbeitsprozesse
- Sichere Integration in bestehende Infrastruktur
- Einbaulösung „universal“ für alle Werkstätten
- Leicht & Stabil (Bodenbelastung)
- Frei von Genehmigungen und Anträgen
- Simple Montage & Demontage
- Kosten & Folgekosten
- Folgerisiken?- Neue Gefahrenbewertung
- uvm



CARGLASS® 22.11.2024

11

11

# CARGLASS® PROJEKT HEBEHILFE- DIE HERAU



CARGLASS® 22.11.2024

12

12

CARGLASS® PROJEKT HEBEHILFE - PURPOSE



**Einlegen von WSS und Glasdächern ohne Belastung**

- Das Hebesystem nimmt das komplette Gewicht auf
- Scheibe muss nur noch geführt werden
- Verminderung körperliche Folgeschäden
- Weniger Belastung auf Rücken und Muskulatur
- Der Job wird für jeden Machbar
- Es können Glasdächer und größere Fahrzeuge alleine montiert werden

**Unabhängig von den eigenen körperlichen Gegebenheiten, können selbst große Fahrzeuge alleine verglast werden.**



CARGLASS® HEBEHILFEN: UMSETZUNG IN DER MB548 GF



- Bewährter Panther Pro als Antrieb an einem freistehenden Gestell
- Zum Laden muss der Antrieb nicht abgenommen werden. Steckdose und Lader an der Säule
- System steht frei in der MB. Könnte auch anderweitig aufgestellt werden.
- Platzbedarf funktioniert auch in der MB mit Toilette.
- Installation in 3 Std. Plug + Play



CARGLASS® HEBEHILFEN: UMSETZUNG IN DER MB



**Bedarf:**  
Neue Monteurin,  
Quereinsteiger, kleine  
& zierliche Person  
beurteilt den Grad der  
Unterstützung

MB jetzt mit WC-  
Ecke

System auch für ATU  
geeignet?  
Statiker berechnet  
freistehende 4m  
Variante.

CARGLASS® 22.11.2024

15

15

TEST IM SC153

WOHNMOBILE, TESLA COMPETENCE CENTER, GUTE AUSLASTUNG  
MONTEURE KÖNNEN ALLE KRAN VARIANTEN TESTEN UND BEWERTEN

Erleichterung

Handhabung

Was ist  
Machbar?



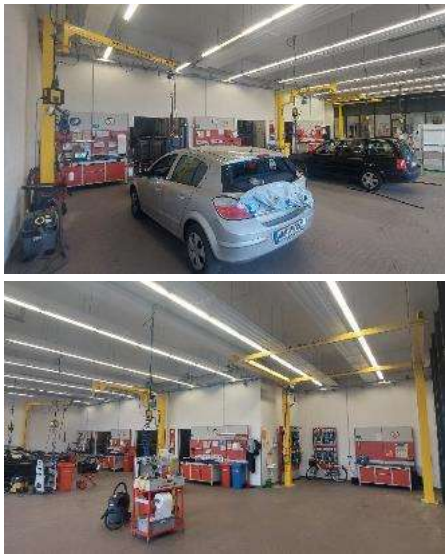
CARGLASS® 22.11.2024

16

16



## CARGLASS® HEBEHILFEN: UMSETZUNG IM SC15



- Der Schwenk- Kran (li) ist eine günstige Lösung für einen Arbeitsplatz.
- Der Knickschwenk- Kran könnte 2 Arbeitsplätze abdecken
- Der Portalkran bewegt die geringsten Massen. Ideal für eine feine Positionierung.
- Antrieb: Bewährter Panther Pro, als auch ein ABUS- Industrie- Kran stehen im Test zur Verfügung
- Kein System steht im Arbeitsraum des Monteurs.

CARGLASS® 22.11.2024

17

17

## CARGLASS® HEBEHILFEN: UMSETZUNG IM SC153 I



CARGLASS® 22.11.2024

18

18

# CARGLASS® HEBEHILFEN: RETURN OF INVEST (ROI)

Durchschnittlich ermittelte Zahlen für 77 „Einzel- Arbeitsplätze“

- 3850 D- Jobs (2 Personen Aufträge) p.A.
- 2387 entgangene Jobs / Aufträge des 2. Monteurs
- 270.000Km „Monteur on the Road“
- Kompensation: Ausfall von Erkrankungen durch Heben und Tragen?
- Gesundheitliche Langzeitfolgen?
- Recruiting: Körperliche Merkmale unwesentlich



Viele  
n  
DANK

CARGLASS GmbH  
Godorfer Hauptstraße 175  
50997 Köln