

Sicherheit gewinnt

Flurförderzeuge allgemein	Traglast- diagramm	Vorsichtsmaß- nahmen	Umgang mit Flurförderzeugen	Lagerordnung und Sauberkeit
<u>100</u>	<u>100</u>	<u>100</u>	<u>100</u>	<u>100</u>
<u>200</u>	<u>200</u>	<u>200</u>	<u>200</u>	<u>200</u>
<u>300</u>	<u>300</u>	<u>300</u>	<u>300</u>	<u>300</u>
<u>400</u>	<u>400</u>	<u>400</u>	<u>400</u>	<u>400</u>

Flurförderzeuge allgemein 100:

Wie stellen Sie ein Flurförderzeug ab?

Antwort

Flurförderzeuge allgemein 100:

- Feststellbremse betätigen
- Lastaufnahmemittel in tiefste Stellung fahren
- Hubmast nach vorne neigen, Gabelspitzen absetzen
- Antriebsmotor abstellen
- FFZ gegen unbefugte Benutzung sichern



Flurförderzeuge allgemein 200:

Was muss von einer Last (das zu transportierende Produkt) bekannt sein, damit sicher mit ihr umgegangen werden kann?

Antwort

Flurförderzeuge allgemein 200:

- Gewicht der Last
- Lastenpunkt (Größe der Last)



Flurförderzeuge allgemein 300:

Über was muss ein Flurförderzeug verfügen, um Lasten (die zu transportierenden Produkte) sicher aufnehmen zu können?

Antwort

Flurförderzeuge allgemein 300:

- über ausreichend Tragfähigkeit
- entsprechendes Anbaugerät



Flurförderzeuge allgemein 400:

Wen muss der Gabelstaplerfahrer verständigen, wenn er einen sicherheitstechnischen Mangel erkannt hat?

Antwort

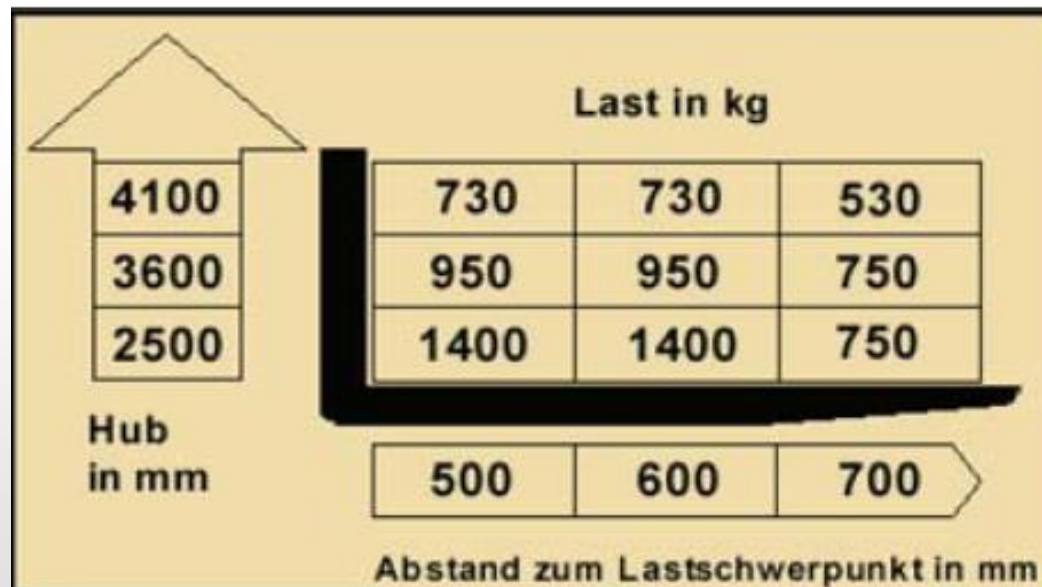
Flurförderzeuge allgemein 400:

- den Vorgesetzten/Unternehmer
- Flurförderzeug nicht in Betrieb nehmen



Traglastdiagramm 100:

Wie hoch kann eine quadratische Palette mit gleichmäßig verteilter Last mit einem Lastenpunkt von 625 mm und einem Gewicht von 940 kg angehoben werden?



Antwort

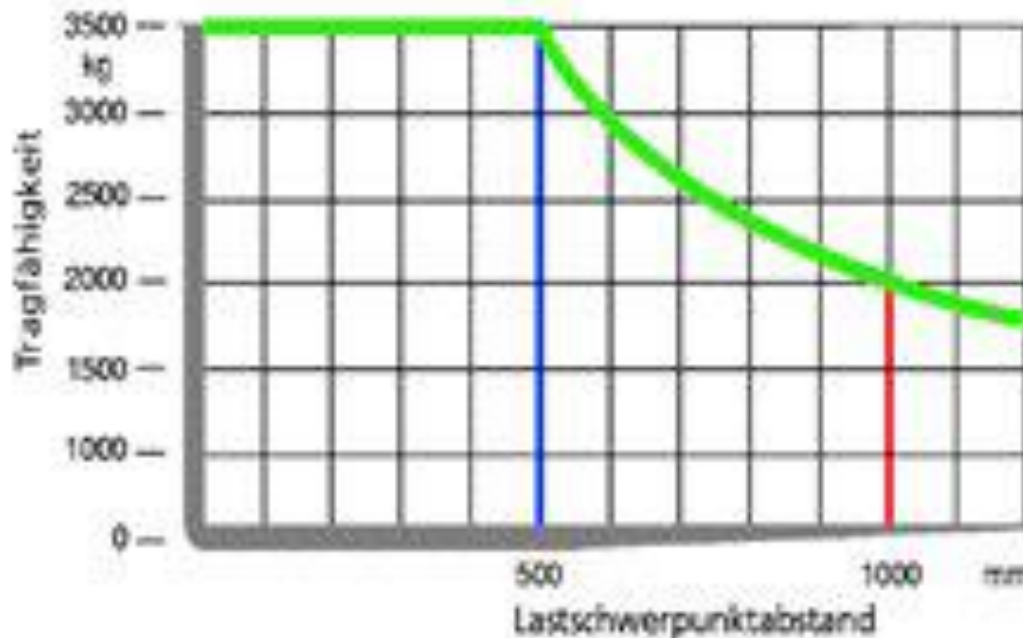
Traglastdiagramm 100:

- 3600 mm / 3,60 m



Traglastdiagramm 200:

Wie schwer darf eine quadratische Palette mit gleichmäßig verteilter Last maximal sein, wenn der Lastenpunkt bei 700mm liegt um diese transportieren zu können?



Antwort

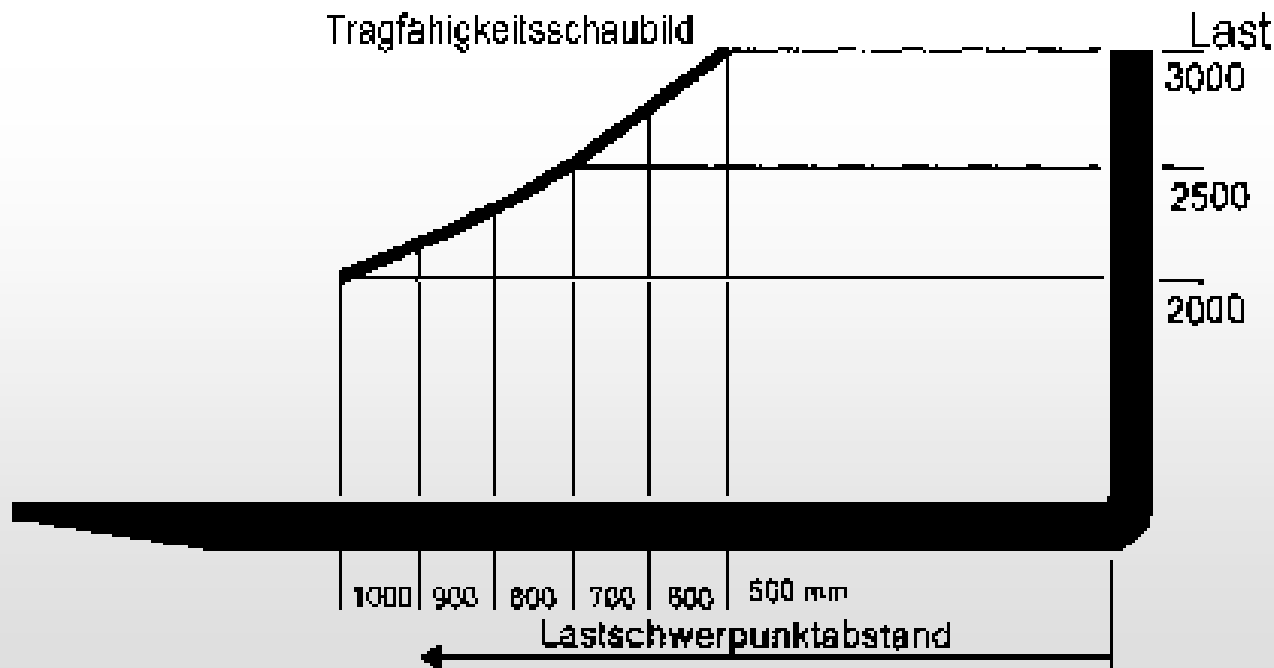
Traglastdiagramm 200:

- 2500 kg



Traglastdiagramm 300:

Kann man eine quadratische Palette mit gleichmäßig verteilter Last bei einem Lastenpunkt von 850 mm und einem Gewicht von 2550 kg in 1,5m Höhe einlagern?



Antwort

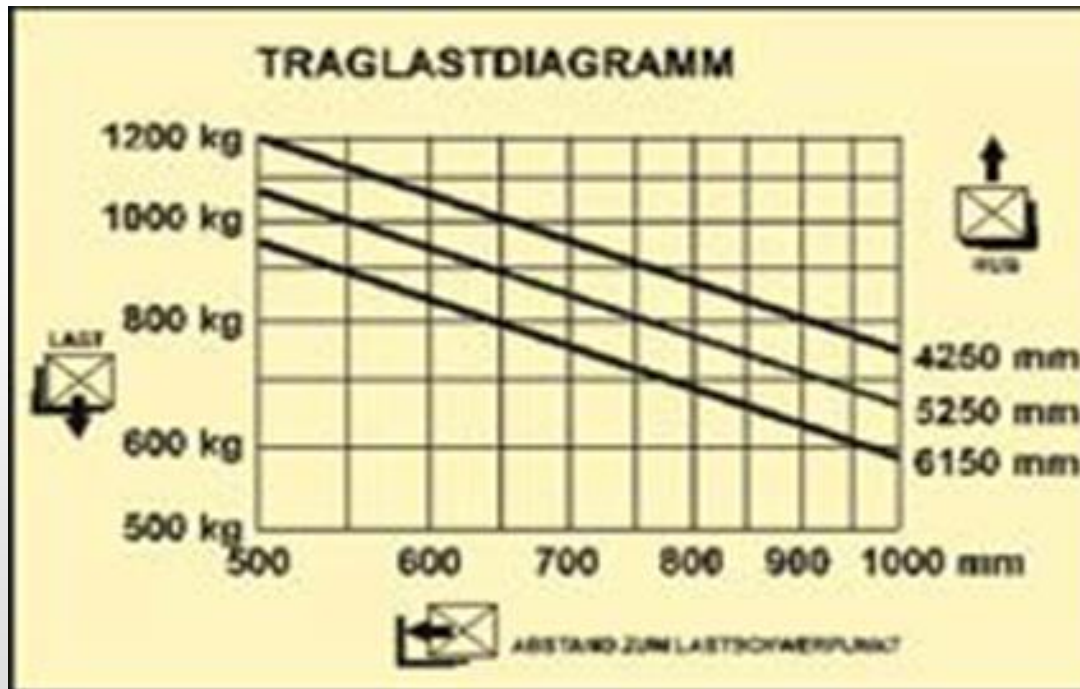
Traglastdiagramm 300:

- Nein



Traglastdiagramm 400:

Wie hoch kann eine quadratische Palette mit gleichmäßig verteilter Last und einer Kantenlänge vom 1,40 m und einem Gewicht von 800 kg angehoben werden?



Antwort

Traglastdiagramm 400:

- 5250 mm / 5,25 m



Vorsichtsmaßnahmen 100:

Darf ich einen Kollegen oder eine Kollegin auf dem Stapler mitnehmen?

Antwort

Vorsichtsmaßnahmen 100:



nur mit Flurförderzeugen
mit besonderen Sitz-
oder Standplätzen sowie
Haltegriffe innerhalb der
Kontur



Vorsichtsmaßnahmen 200:

Nennen Sie zwei Fahrerrückhaltesysteme

Antwort

Vorsichtsmaßnahmen 200:



**Schalensitz mit
Beckengurt**

Bügeltüren als Rückhalteeinrichtung



Vorsichtsmaßnahmen 300:

Was müssen Sie beim Be- und Entladung von Fahrzeugen beachten?

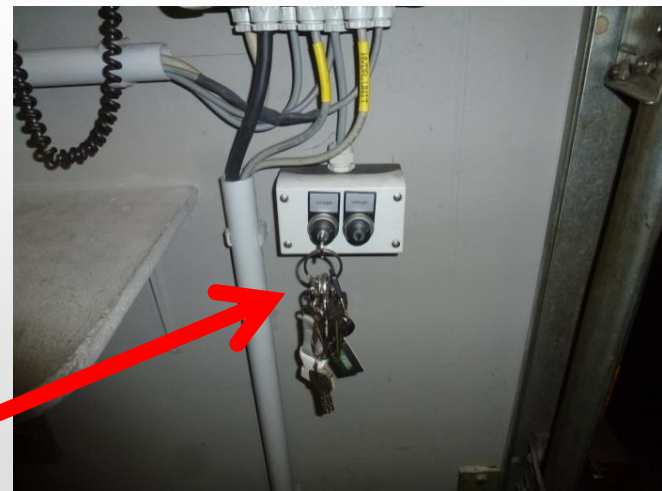
Antwort

Vorsichtsmaßnahmen 300:



Ist die Fahrzeugsicherung aktiv?

Der Schlüssel darf nicht
Stecken bleiben.



Vorsichtsmaßnahmen 400:

Was beachten Sie beim An-, und Abtransportieren von Paletten an/von einem Transportband mittel Gabelstapler?

Antwort

Vorsichtsmaßnahmen 400:



Beim An-und Abfahren von Paletten dürfen sich **KEINE** Personen zwischen dem Transportband und den Paletten befinden.
Auch nicht auf der gegenüberliegenden Seite.



Umgang mit Flurförderzeugen 100:

Was müssen Sie als Gabelstaplerfahrer/-in beachten (um sicher zu arbeiten)?

Antwort

Umgang mit Flurförderzeugen 100:

- Durch das Bewegen des Staplers dürfen Beschäftigte und andere nicht gefährdet werden
- Vorhandene Rückhaltesysteme sind zu benutzen
- Bestimmungsgemäße Verwendung



Umgang mit Flurförderzeugen 200:

Was tun Sie als erstes wenn Sie einen Gabelstapler in Betrieb nehmen?

Antwort

Umgang mit Flurförderzeugen 200:

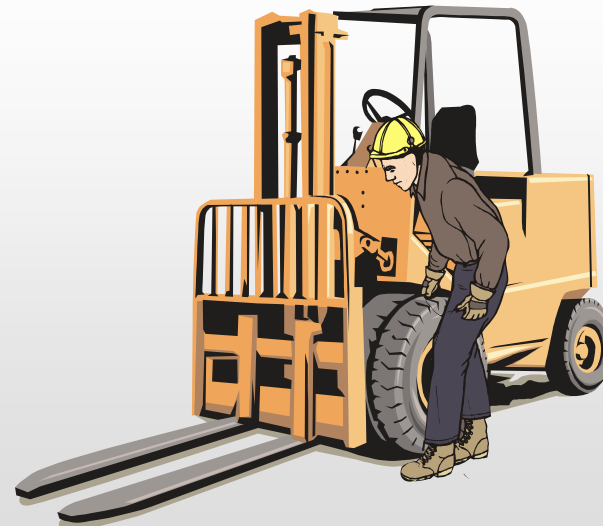
Sicht- und Funktionskontrolle

- Schadhafte Reifen
- Defekte Sicherung der Gabelzinken
- Leckagen in der Hydraulik (Schläuche)
- Überprüfung der Kette



Umgang mit Flurförderzeugen 200:

- Überprüfung der Betriebs- und Feststellbremse
- Hubeinrichtungen, Hupe, Lenkspiel
- Risse an tragenden Teilen



Umgang mit Flurförderzeugen 300:

Was kann die „Standsicherheit“ des Gabelstaplers beeinträchtigen (ev. Umfallen des Staplers) bzw. gefährden?

Antwort

Umgang mit Flurförderzeugen 300:

Gefährliche Situationen können entstehen bei

- Zu schnellem Fahren in Kurven
- Fahren mit angehobener Last
- Wenden und Schrägfahrt auf Steigungen
- Neigen des Mastes nach vorne
- Veränderungen der Schwerpunktlage



Umgang mit Flurförderzeugen 400:

Welche Ursachen (Fehler und wodurch werden diese ausgelöst) können zu Unfällen führen?

Antwort

Umgang mit Flurförderzeugen 400:

- Fahr- und Bedienfehler z.B. zu schnelles Kurvenfahren
- Fehlerhafte Lastaufnahme
- Falsche Be- und Entladen von Fahrzeugen
- Unbefugte Mitnahme von Personen
- Unbefugte Benutzung



Umgang mit Flurförderzeugen 400:

- Beim Rückwärtsfahren
- Stress/Hektik
- Mangelnde Kommunikation/Blickkontakt
- Oft zu Beginn oder Ende einer Schicht

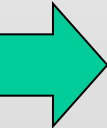


Lagerordnung & Sauberkeit 100:

Was müssen Sie beim Umgang/Stapeln von Paletten beachten?

Antwort

Lagerordnung und Sauberkeit 100:



Lagerordnung und Sauberkeit 100:



Lagerordnung & Sauberkeit 200:

Was machen Sie mit einer defekten Palette?

Antwort

Lagerordnung und Sauberkeit 200:



Defekte Paletten
müssen ausgetauscht
werden!



Lagerordnung & Sauberkeit 300:

Wie gehen Sie mit Betriebsmittel um?

Antwort

Lagerordnung und Sauberkeit 300:

Gehen Sie mit Betriebsmittel sorgsam um. Mängel melden, damit diese behoben werden können.

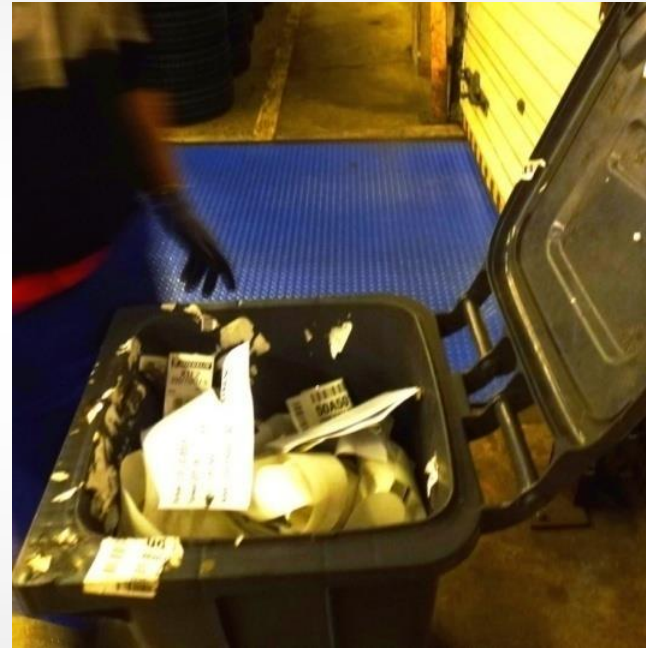


Lagerordnung & Sauberkeit 400:

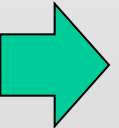
Werden die Arbeitsplätze (Etiketten und Leergut) sauber gehalten?

Antwort

Lagerordnung und Sauberkeit 400:



Etiketten gehören in
die Abfallbehälter!



Lagerordnung und Sauberkeit 400:



Leere Getränkeflaschen bitte nicht überall stehen lassen, bringen Sie diese wieder zur Ausgabestelle zurück.

