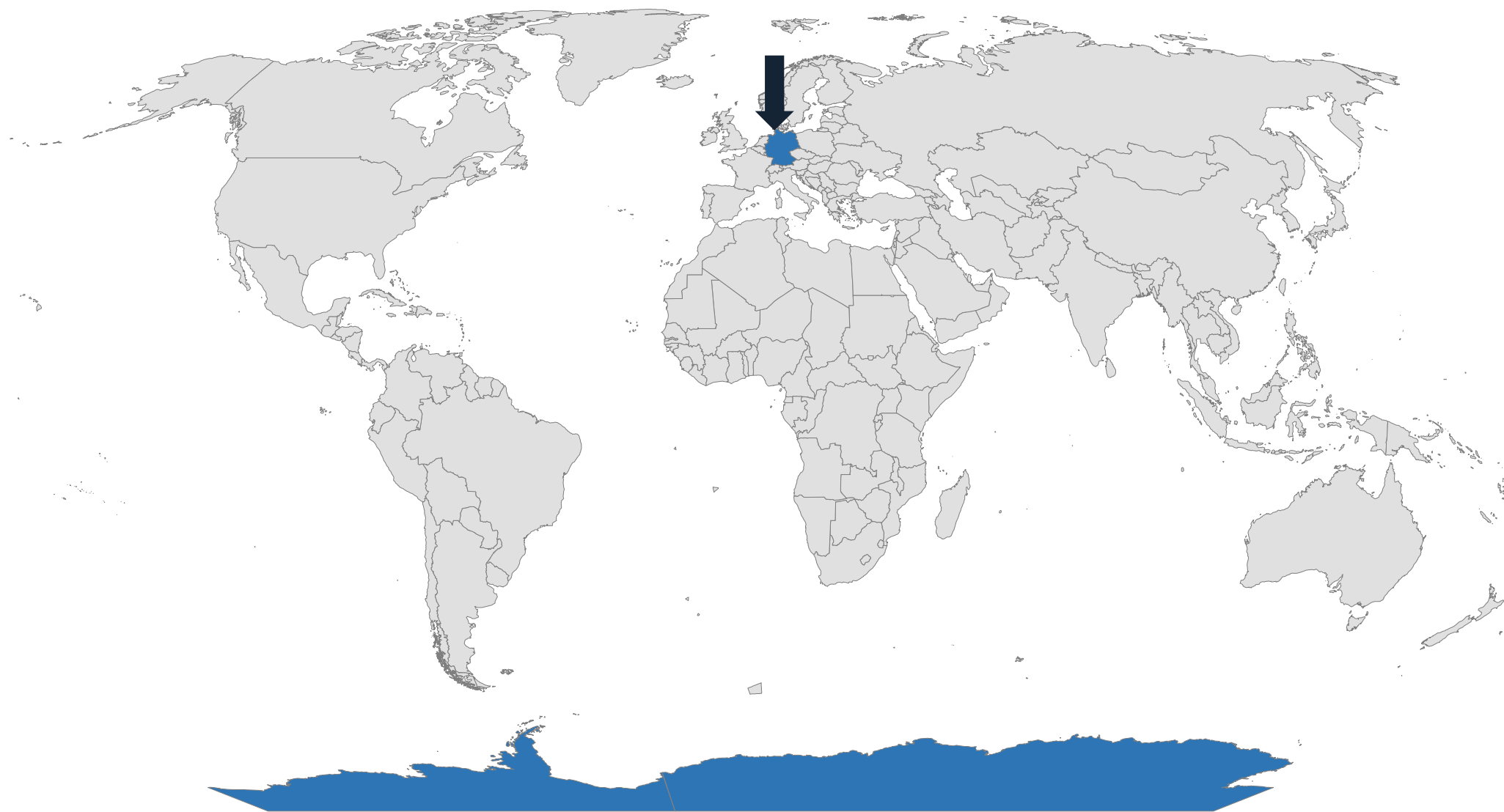








Neumayer-Station











Neumayer-Station















Kälte

Wind

Isolation













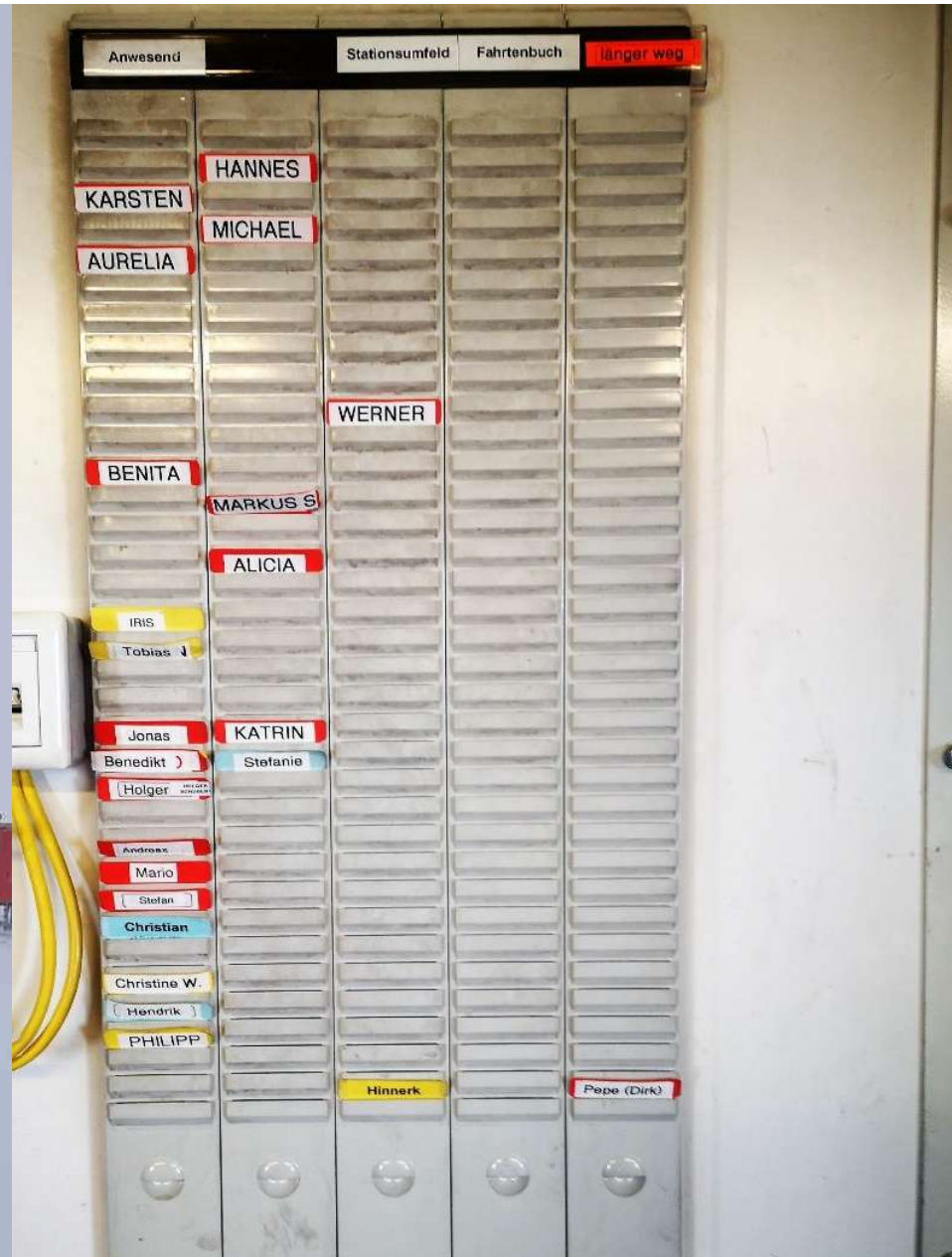
- 1 Leitung / Chirurg

- 1 Koch

- 3 Ingenieur

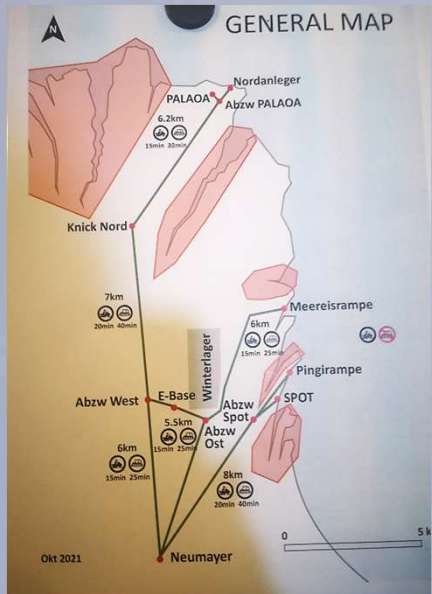
- 4 Wissenschaftler



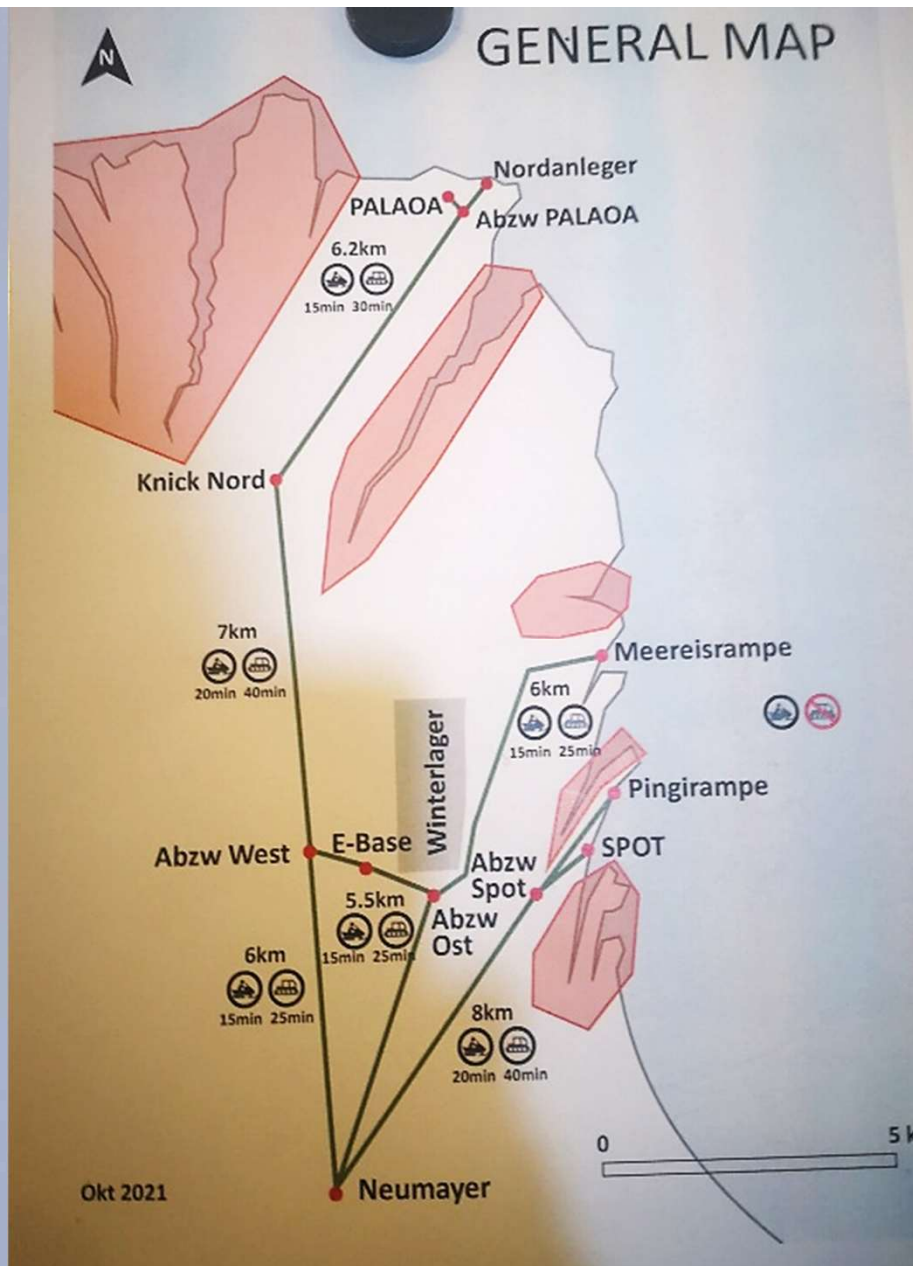


Anwesend Stationsumfeld Fahrtenbuch länger weg

	HANNES		
KARSTEN	MICHAEL		
AURELIA			
		WERNER	
BENITA	MARKUS S		
	ALICIA		
IRIS			
Tobias			
Jonas	KATRIN		
Benedikt	Stefanie		
Holger			
Andreas			
Mario			
Stefan			
Christian			
Christine W.			
Hendrik			
PHILIPP			
		Hinnerk	Pape (Dirk)



Anwesend	Stationsumfeld	Fahrtenbuch	länger weg
KARSTEN	HANNES		
AURELIA	MICHAEL		
		WERNER	
BENITA	MARKUS S		
	ALICIA		
IRIS			
Tobias			
Jonas	KATRIN		
Benedikt	Stefanie		
Holger			
Andreas			
Mario			
Stefan			
Christian			
Christine W.			
Hendrik			
PHILIPP			
		Hinnerk	Pape (Dirk)



Anwesend	Stationsumfeld	Fahrtenbuch	länger weg
KARSTEN	HANNES		
AURELIA	MICHAEL		
		WERNER	
BENITA	MARKUS S		
	ALICIA		
IRIS			
Tobias			
Jonas	KATRIN		
Benedikt	Stefanie		
Holger			
Andreas			
Mario			
Stefan			
Christian			
Christine W.			
Hendrik			
PHILIPP			
		Hinnerk	Pape (Dirk)











The diagram illustrates the cycle of ice in the ocean. On the left, 'Eisschollen (Meereis)' shows ice floes on the 'Ozean' surface. In the center, 'Eisberge' shows icebergs melting, with a blue arrow labeled 'Kalben' (calving) pointing left. To the right, 'Schelf' shows an ice shelf over a 'Felsuntergrund' (rocky seabed), with a red arrow pointing right towards an 'Inlandeismasse' (inland ice mass). The 'Meeresboden' (seafloor) is shown as a grey layer below the ocean.

Eisschollen (Meereis)

Kalben

Eisberge

Schelf

Inlandeismasse

Ozean

Meeresboden

Felsuntergrund



























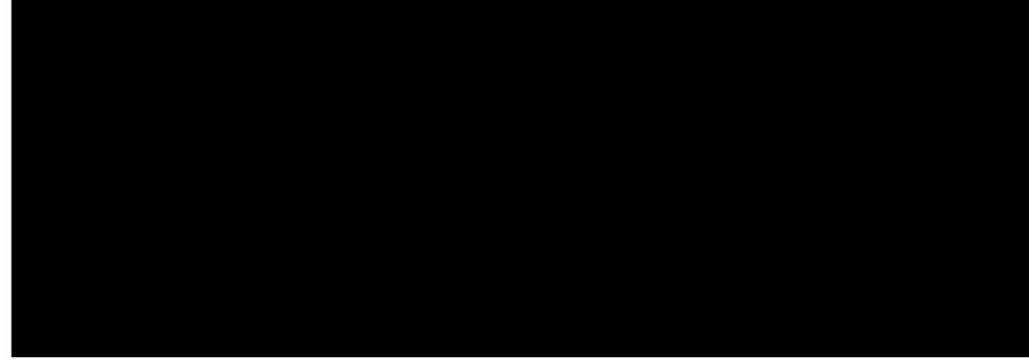






Übersicht Unfallstelle Hubschrauber Nr. 1

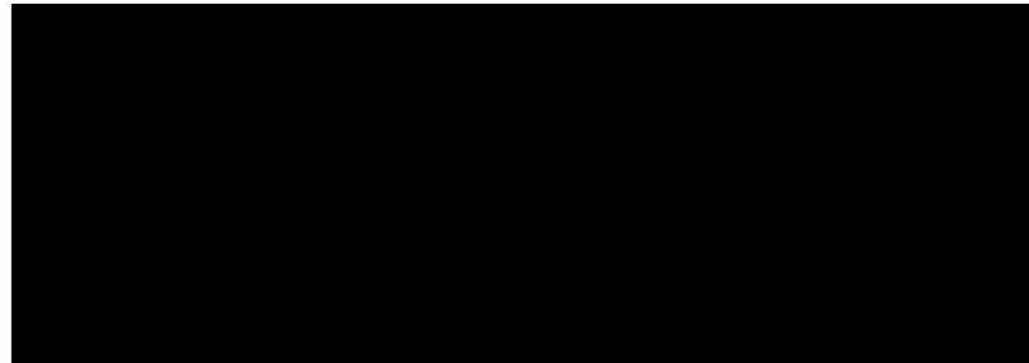
Fotos (2): Halter



Übersicht Unfallstelle und Schaden Hubschrauber Nr. 2



Fotos (2): Reederei



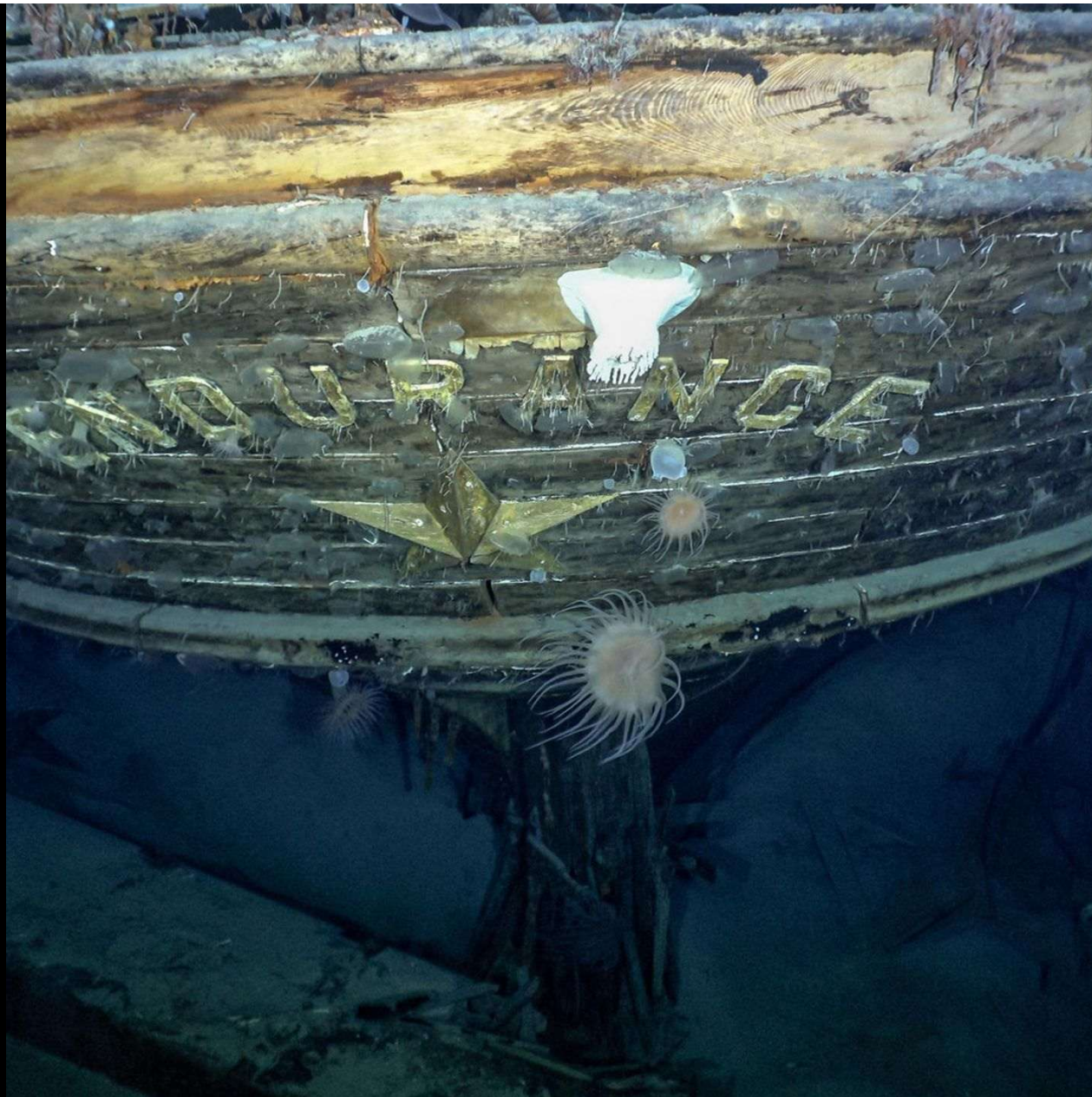
Hubschrauber verunglückt an der deutschen Neumayer II-Station in der Antarktis



Zwei Tote und drei Verletzte















Winter-over-syndrome

Symptome

- Zerstreutheit, Hirnfunktion
- Schlafstörungen
- Depression
- ...
- ...
- Teilweise bis zum „Antarctic stare“



University of Tasmania
<https://www.utas.edu.au/articles>

Diese Seite übersetzen

Antarctic bases are hotbeds of stress and violence. Space ...
vor 6 Tagen — We research Antarctic governance and crime in isolated, confined and extreme environments such as Antarctic and space stations. Rebecca ...



Cerebrum homo sapiens
antarcticus überwinterus



Sommer



Herbst



Winter



Frühling

Winter-over-syndrome: Therapie

Therapiemöglichkeit:

- Winterende
- Verlassen der Polargebiete



Was hilft uns denn dann?

Alles, was gut tut

- Soziale Wärme in der Gruppe
- Zusammenhalt
- Spaß
- Sport
- Aktivitäten





Einander vertrauen



Geselliges Beisammensein



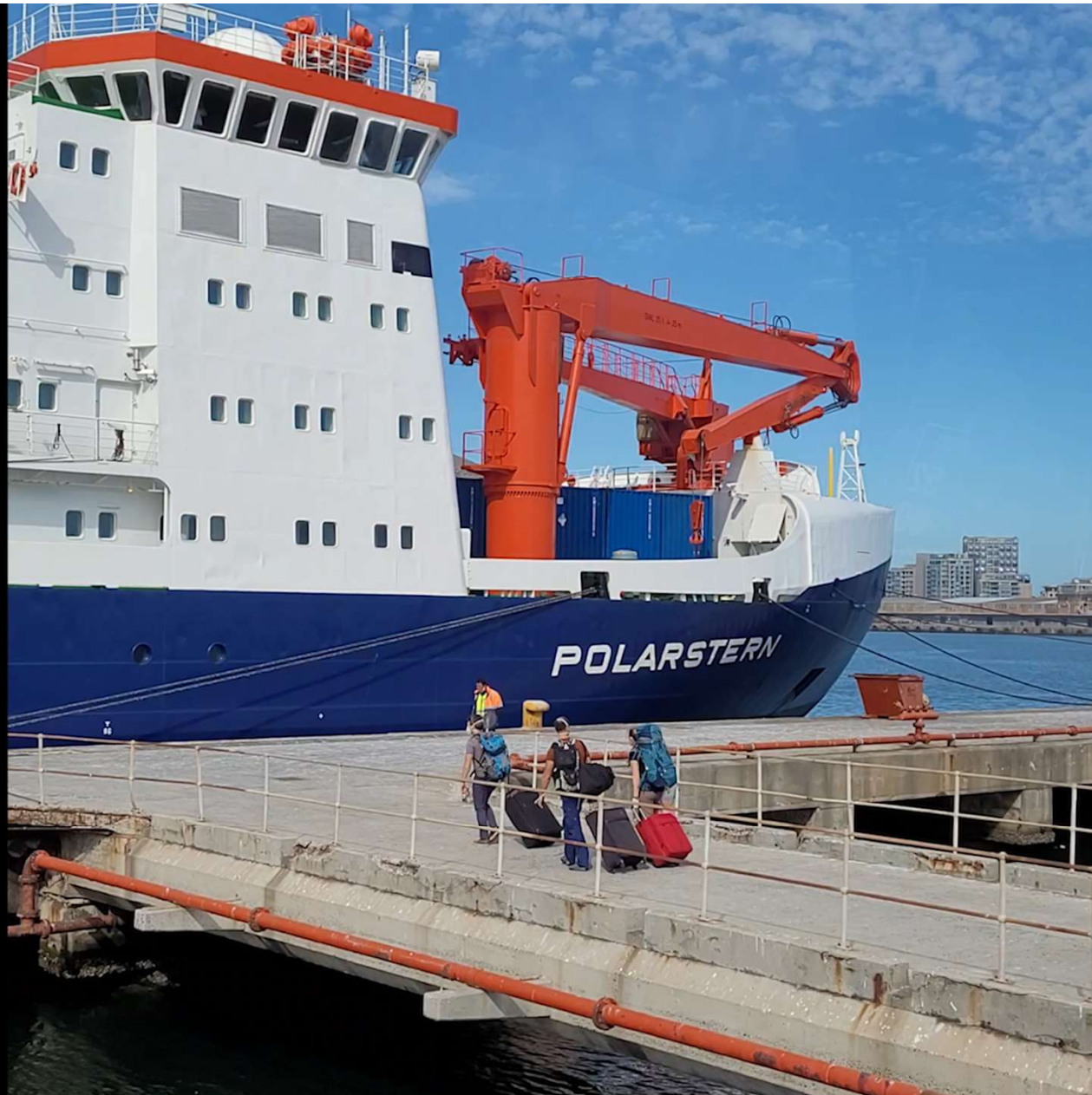
© Katrin Wiggins

Kreativ sein



Freunde und Familie sein





AUFBAU DER DECKS



Deck 2



Deck 1



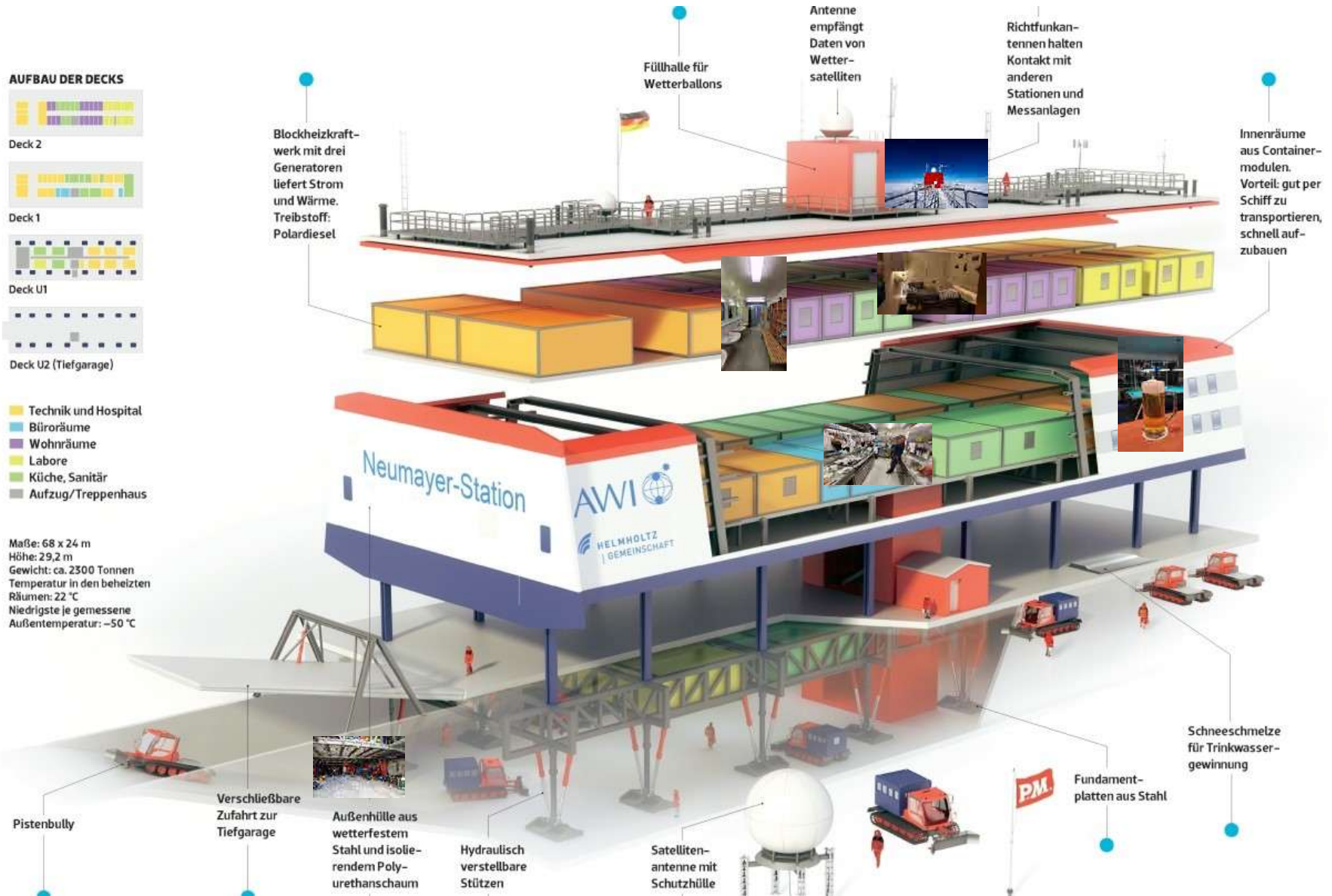
Deck U1



Deck U2 (Tiefgarage)

- Technik und Hospital
- Büroräume
- Wohnräume
- Labore
- Küche, Sanitär
- Aufzug/Treppenhaus

Maße: 68 x 24 m
Höhe: 29,2 m
Gewicht: ca. 2300 Tonnen
Temperatur in den beheizten
Räumen: 22 °C
Niedrigste je gemessene
Außentemperatur: -50 °C







AUFBAU DER DECKS



Deck 2



Deck 1



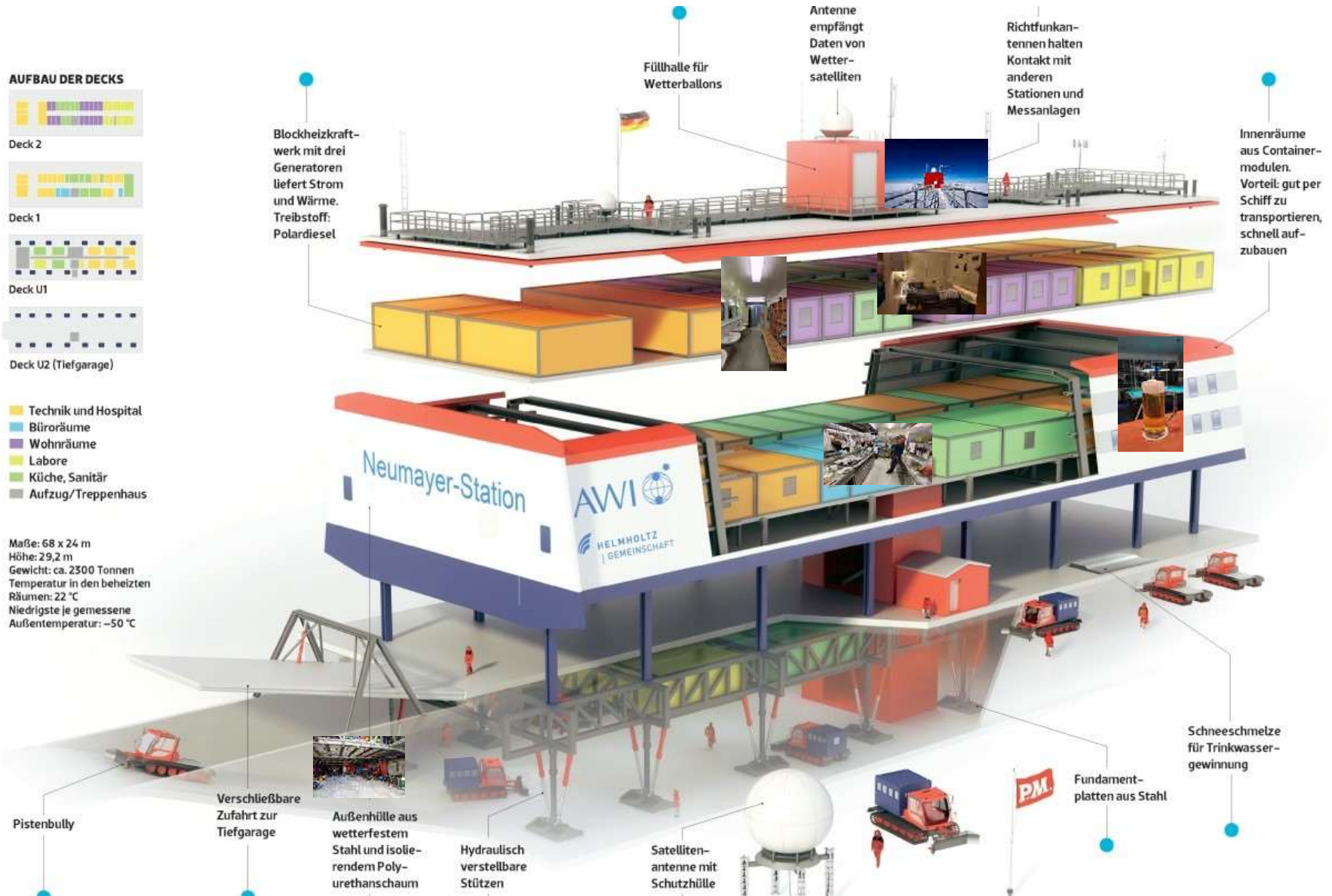
Deck U1



Deck U2 (Tiefgarage)

- Technik und Hospital
- Büroräume
- Wohnräume
- Labore
- Küche, Sanitär
- Aufzug/Treppenhaus

Maße: 68 x 24 m
Höhe: 29,2 m
Gewicht: ca. 2300 Tonnen
Temperatur in den beheizten
Räumen: 22 °C
Niedrigste je gemessene
Außentemperatur: -50 °C







AUFBAU DER DECKS



Deck 2



Deck 1



Deck U1



Deck U2 (Tiefgarage)

- Technik und Hospital
- Büroräume
- Wohnräume
- Labore
- Küche, Sanitär
- Aufzug/Treppenhaus

Maße: 68 x 24 m
Höhe: 29,2 m
Gewicht: ca. 2300 Tonnen
Temperatur in den beheizten Räumen: 22 °C
Niedrigste je gemessene Außentemperatur: -50 °C

